

TENAPORS TERMO PLUS

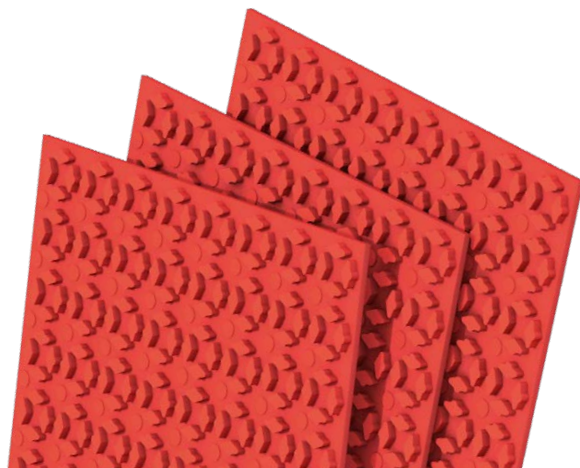
VISPĀRĒJS APRAKSTS

Putupolistirola plātnes TENAPORS TERMO PLUS ir videi draudzīgs, ekonomisks un efektīvs siltumizolācijas materiāls ātrai ar ūdeni apsildāmo grīdu ierīkošanai. Plātnes ir porains materiāls ar slēgtām porām un antipirēna piedevām (vielas, kas neuztur degšanu). Tās ir izturīgas pret vājiem skābes, sārmu, sāļu ūdens šķīdumiem, neizturīgas pret aromātiskajiem un halogēnus saturošiem šķīdinātājiem, ēsteriem, ketoniem, eļļām, smērvielām (piem., toluols, solvents, etilacetāts, acetons u.c.). Plātņu viena virsma veidota ar cilindruveida izciļņiem ērtai un ātrai apsildes cauruļu izvietošanai un fiksēšanai. Plātnes paredzētas apsildes caurulēm ar \varnothing 16–18 mm. Plātnes augšējā virsma ir laminēta ar polistirola plēvi (biezums 0,12 mm). Ilgstoši šīs plātnes drīkst izmantot kā siltumizolācijas materiālu temperatūrā līdz +80 °C.

MONTĀŽA

Ar ūdeni apsildāmo grīdu ierīkošana izmantojot plātnes TENAPORS TERMO PLUS:

- Sagatavo grīdas virsmas pamatni (attīra pamatni no gružiem) grīdas pamatnei jābūt izlīdzinātai
- Siltumizolācijas papildslāņa iekļāšana (nosaka projektējot) kā siltumizolācijas papildslāni izmantot TENAPORS EPS
- TENAPORS TERMO PLUS plātņu iekļāšana:
 - Pa visu telpas perimetru uzstāda deformācijas lentu
 - Tiek pareizi (nosaka projektējot) izvietotas apsildes caurules
 - Virs ieklātām caurulēm lej armētu betonu
 - Betona slāņa biezums virs apsildes caurulēm 35–40 mm
 - Ierīko pamatgrīdu
 - Pamatgrīdu var ierīkot, kad betons ir izžuvis (aptuveni mēnesis)



GALVENĀS ĪPAŠĪBAS

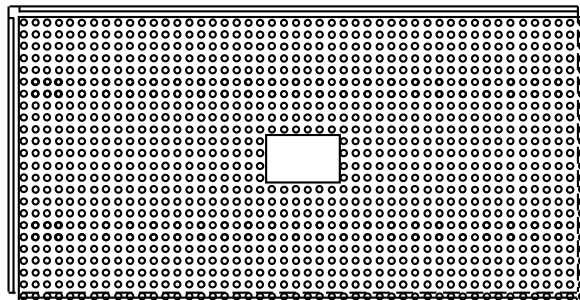
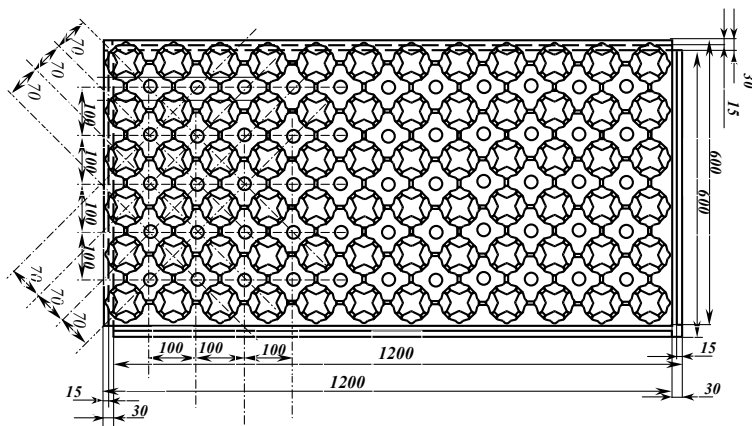
- Ātra un vienkārša plātņu montāža
- Zems siltumvadītspējas koeficients
- Iztur augstu mehānisko slodzi
- Plātņu savienojums rīva-ierievis veido homogēnu savienojumu
- Papildus nav nepieciešama tvaika izolācija

TEHNISKIE DATI

Parametri	TERMO PLUS
Spiedes spriegums pie 10 % deformācijas (kPa)	≥ 150
Lieces stiprība (kPa)	≥ 200
Ilglaicīgā ūdens absorbcija, pilnīgi iegremdējot ūdenī	$\leq 0,7 \%$
Reakcija uz uguni, Euroklase – TENAPORS TERMO PLUS	F
Siltumvadītspējas koeficients pie 10 °C, λ_D (W/mK)	0,034
Plātņu izmērs (mm)	1200 x 600
Plātņu biezums (siltumizolācija/ cilindruveida izciļnis) (mm)	39 (18/21)

TENAPORS TERMO PLUS

ĀRĒJAIS IZSKATS UN PAMATIZMĒRI



PIELIETOJUMS

Ar ūdeni apsildāmās grīdas var ierīkot tikai mājās vai dzīvokļos ar savu apkures katlu. Plātnes pielieto kā siltumizolācijas materiālu ar ūdeni apsildāmo grīdu ierīkošanā. Ar ūdeni apsildāmās grīdas ar plātnēm

TENAPORS TERMO PLUS var montēt uz grunts, betona pārsegumiem, kā arī uz betona melnajām grīdām. Kā papildus siltumizolāciju nepieciešamības gadījumā izmantot TENAPORS EPS siltumizolācijas materiālus.

TENAPORS TERMO PLUS PIELIETOJUMA PIEMĒRI

